

SMARTPOS CASSA P61C/P61B

Inserire il rotolino di carta nello SmartPOS

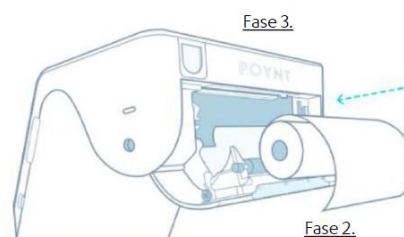
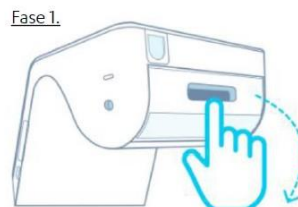
NexiSmartPOS® ha una stampante integrata e utilizza una carta da stampa termica per stampare le ricevute.

Dimensioni: è richiesto un rotolo di dimensioni 55 mm di larghezza x 25 mm di diametro

Fase1: con lo schermo cliente rivolto verso di voi, aprire lo sportellino della stampante termica utilizzando l'apposita apertura.

Fase2: srotolare di circa 2 centimetri la parte terminale del nuovo rotolino.

Fase3: inserire il rotolino con la lingua di carta rivolta verso l'alto (verso lo schermo cliente) e chiudere lo sportellino avendo cura di lasciare esternamente i 2 centimetri di carta precedentemente srotolata.



nexi

3

SMARTPOS MINI P5 con stampante

Smartpos Mini non stampa lo scontrino

- Verificare che il rotolino SmartPOS sia inserito nel modo corretto
- NexiSmartPOS® Mini con stampante, utilizza carta termica per stampare le ricevute.
- Soffiare energicamente sul sensore della stampante.
- **Dimensioni:** Rotolo scontrino standard (57x50)
- **Fase1:** aprire lo sportellino utilizzando l'apposita apertura.
- **Fase2:** srotolare di circa 2 centimetri la parte terminale del nuovo rotolino.
- **Fase3:** inserire il rotolino con la lingua di carta rivolta verso l'alto e chiudere lo sportellino avendo cura di lasciare esternamente i 2 centimetri di carta precedentemente srotolata.



nexi

6

NEWLAND N950/N910 con stampante

This content is classified as Internal

5. VANO ROTOLINO

- Il vano porta scontrini è situato proprio sopra lo schermo.
I rotolini utilizzati sono standard con diametro 40 (Ø40) con carta termica.

